

GUIDE PRATIQUE

Numéro de série :

Date d'installation :

Notice d'utilisation

SAV

Contrat de maintenance

Visite de contrôle

Nous vous remercions de votre confiance et sommes heureux de vous compter parmi nos clients.

Afin que ce produit vous donne entière satisfaction durant de nombreuses années, il est important de respecter certaines précautions d'utilisation.

RECOMMANDATIONS IMPORTANTES

⚠ Ne convient pas aux enfants de moins de 6 ans.

- Avant de dormir, de s'asseoir ou de monter sur le bedUp®, **il est impératif de mettre les pieds.** Utiliser bedUp® sans les pieds présente un risque pour la sécurité des usagers et peut parfois endommager les mécanismes. La garantie ne s'applique pas si le lit est utilisé sans les pieds.

- Sur le modèle Cocoon, les 2 bandes de tissus, tissées en fibre de PVC, sont de ce fait extrêmement résistantes à la traction. Toutefois, il faut faire attention à ne pas déchirer les bandes à l'endroit où celles-ci rentrent dans le plateau. Entre autres, ne pas donner de coups de pieds, ne pas passer entre les bandes (pour les enfants) et faire attention à la manipulation du matelas pour qu'il ne vienne pas les percuter. Toute bande déchirée doit être remplacée relativement rapidement. Le remplacement des bandes de tissus n'est pas compris dans la garantie.

ÉQUILIBRAGE

Le système fonctionne comme une balance, avec un contrepoids qui se situe derrière la tête de lit. Une fois bien équilibré, le plateau doit être aussi facile à monter qu'à descendre. Si ce n'est pas le cas, il faut ajuster le poids en ajoutant ou en enlevant des barres de lest qui se trouvent dans le plateau en pied de lit sur les cotés latéraux (soulever les planches). Si les poids laissés dans le plateau ne suffisent pas, il faut intervenir au niveau du contrepoids (contacter le service clients pour plus d'information).

Première utilisation : le fait d'ajouter draps, couettes, oreillers, modifie légèrement la charge du bedUp® et nécessite d'alléger le poids pour rétablir l'équilibre.

Nous vous remercions de votre confiance et sommes heureux de vous compter parmi nos clients.

Afin que ce produit vous donne entière satisfaction durant de nombreuses années, il est important de respecter certaines précautions d'utilisation.

RECOMMANDATIONS IMPORTANTES

⚠ Ne convient pas aux enfants de moins de 6 ans.

- Avant de dormir, de s'asseoir ou de monter sur le bedUp®, il est impératif de **mettre les pieds**. Utiliser bedUp® sans les pieds présente un risque pour la sécurité des usagers et peut parfois endommager les mécanismes. La garantie ne s'applique pas si le lit est utilisé sans les pieds.

- Sur le modèle Cocoon, les 2 bandes de tissus, tissées en fibre de PVC, sont de ce fait extrêmement résistantes à la traction. Toutefois, il faut faire attention à ne pas déchirer les bandes à l'endroit où celles-ci rentrent dans le plateau. Entre autres, ne pas donner de coups de pieds, ne pas passer entre les bandes (pour les enfants) et faire attention à la manipulation du matelas pour qu'il ne vienne pas les percuter. Toute bande déchirée doit être remplacée relativement rapidement. Le remplacement des bandes de tissus n'est pas compris dans la garantie.

ÉQUILIBRAGE

Le système fonctionne comme une balance, avec un contrepoids qui se situe derrière la tête de lit. Une fois bien équilibré, le plateau doit être aussi facile à monter qu'à descendre. Si ce n'est pas le cas, il faut ajuster le poids en ajoutant ou en enlevant des barres de lest qui se trouvent dans le plateau en pied de lit sur les cotés latéraux (soulever les planches). Si les poids laissés dans le plateau ne suffisent pas, il faut intervenir au niveau du contrepoids (contacter le service clients pour plus d'information).

Première utilisation : le fait d'ajouter draps, couettes, oreillers, modifie légèrement la charge du bedUp® et nécessite d'alléger le poids pour rétablir l'équilibre.

SAV / GARANTIE

La garantie ameublement dure 2 ans et couvre les dysfonctionnements liés à une utilisation normale de votre bedUp®. Nous proposons des extensions de garantie de 3 ans. Contactez notre service clients pour en savoir plus.

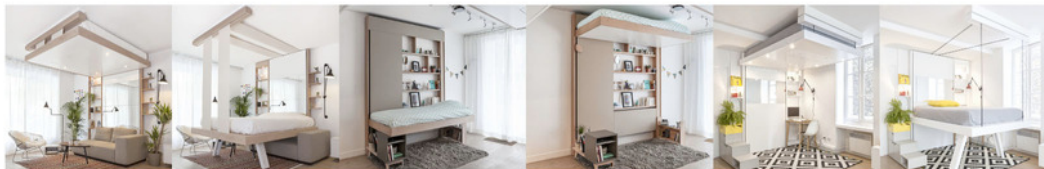
CONTRAT DE MAINTENANCE ET VISITE DE CONTRÔLE

A l'expiration de la garantie, vous avez la possibilité de souscrire un contrat de maintenance ouvrant droit à une visite annuelle de contrôle ou à commander une visite ponctuelle de contrôle.

DÉMONTAGE / REMONTAGE / DÉMÉNAGEMENT

Vous déménagez ou voulez vendre votre bedUp® ? Nous assurons les prestations de démontage et remontage.

SERVICE CLIENTS
sav@bedup.fr



bedup® est une création de la Société

DECADRAGES
INVENTEURS ET FABRICANTS DE MOBILIERS

1 Avenue Laënnec
93380 Pierrefitte sur Seine